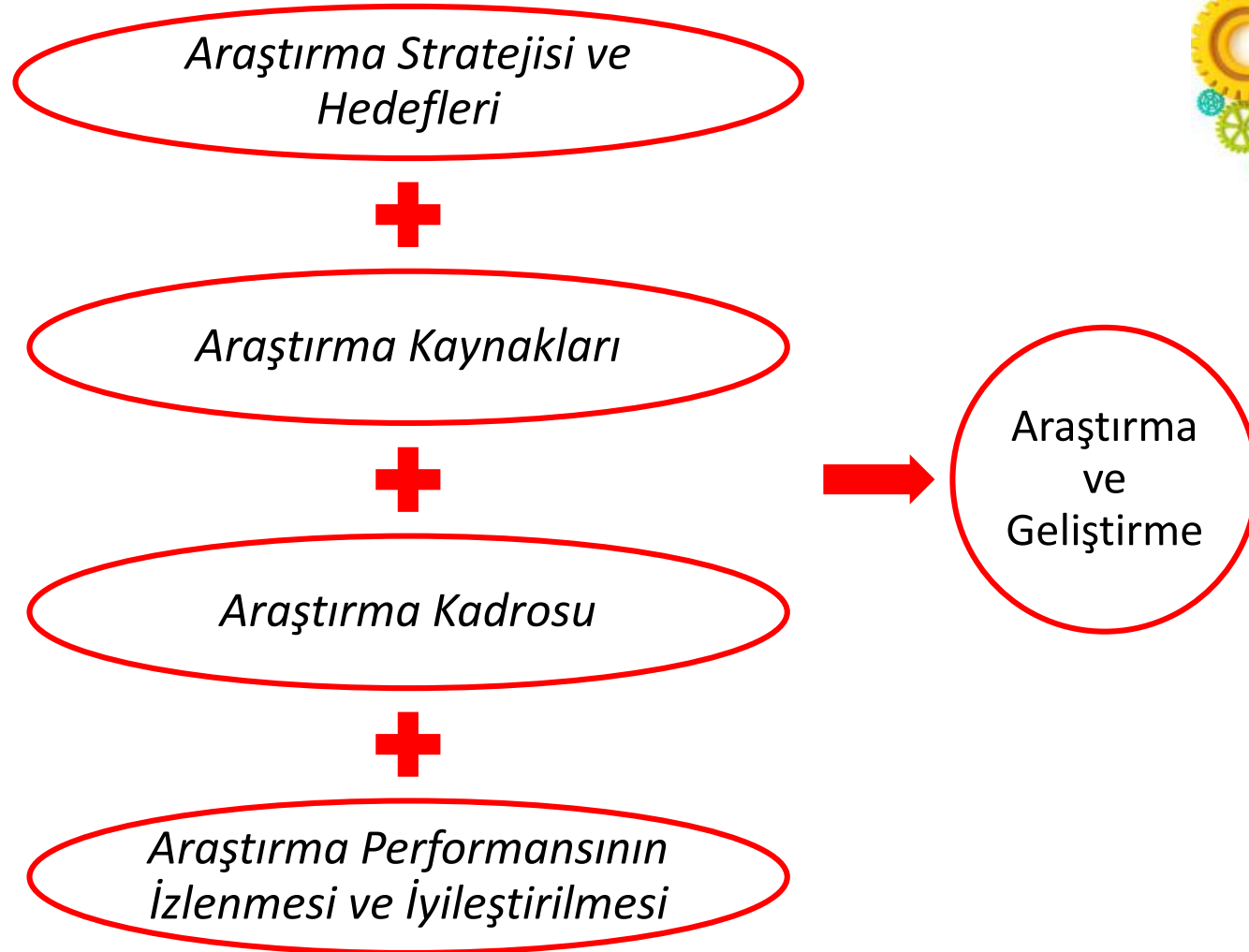


KURUM İÇ DEĞERLENDİRME RAPORU HAZIRLAMA KILAVUZU

ANKARA- 13 /04/2016



Araştırma ve Geliştirme



I. Araştırma Stratejisi ve Hedefleri

- ✓ Kurumun araştırma stratejisi ve hedefleri belirlenmiş midir?
- ✓ Kurumun araştırma stratejisi ve hedefleri nelerdir? Bu hedefler nasıl belirlenmekte ve hangi sıklıkta gözden geçirilmektedir?
- ✓ Kurumun araştırma stratejisi bütünsel ve çok boyutlu olarak mı ya da tek bir araştırma alanına yönelik olarak mı ele alınmıştır? Kurumun temel araştırma ve uygulamalı araştırmaya bakışı nasıldır?
- ✓ Kurumun araştırma faaliyetleri ve diğer akademik faaliyetleri (eğitim-öğretim, topluma hizmet) arasında nasıl bir etkileşim bulunmaktadır?

Araştırma Stratejisi ve Hedefleri

- ✓ Kurum, araştırmada öncelikli alanları ile ilgili araştırma faaliyetlerinde bulunmakta mıdır?
 - ❖ Araştırmada öncelikli alanlarında UYGAR (Uygulama ve Araştırma) merkezleri var mı?
 - ❖ Araştırmada öncelikli alanları ile ilgili, iç ve dış paydaşların önerileri doğrultusunda, bilimsel ve/veya sektörel toplantılar düzenlemekte midir?
- ✓ Kurum, araştırma stratejisinin bir parçası olarak kurumlar arası araştırma faaliyetlerini desteklemekte midir? Bu tür araştırmalara uygun platformlar geliştirmekte midir?
- ✓ Kurum, araştırma stratejisi olarak disiplinler arası ve/veya çok disiplinli araştırma faaliyetlerini desteklemekte midir? Bu tür araştırmalara uygun platformlar geliştirmekte midir?

Araştırma Stratejisi ve Hedefleri

- ✓ Kurum,yerel/bölgesel/ulusal kalkınma hedefleriyle kendi araştırma stratejileri arasında nasıl bir bağ kurmaktadır?
- ✓ Yapılan araştırmaların bölgesel/ulusal açıdan değerlendirildiğinde ekonomik ve sosyo-kültürel katkısı var mıdır? Nasıl teşvik edilmektedir?
- ✓ Kurumun, araştırmada etik değerleri benimsetme ile ilgili girişimleri (Etik Komisyonu, İntihali önlemeye yönelik özel yazılımlar, vs.) var mıdır?
- ✓ Araştırmaların çıktıları (proje raporu, yayın, patent vb.) ödüllendirilmekte midir?
- ✓ Araştırma fırsatları ile ilgili kurum içi gerekli bilgi paylaşımı yapılmakta mıdır?

Araştırma Stratejisi ve Hedefleri

- ✓ Verilen doktora derecelerinin çeşitliliği ve doktora öğrencilerinin yurtiçi ve yurtdışı üniversitelerde öğretim görevlisi olarak işe başlama oranları takip ediliyor mu?
- ✓ Kurum, araştırma öncelikleri kapsamındaki faaliyetleri için gerekli fiziki/teknik altyapının ve mali kaynakların oluşturulmasına ve uygun şekilde kullanımına yönelik politikalara sahip midir?
- ✓ Kurum, öncelikleri kapsamındaki araştırma faaliyetlerinin nicelik ve nitelik olarak sürdürülebilirliğini nasıl güvence altına almaktadır?

II. Araştırma Kaynakları

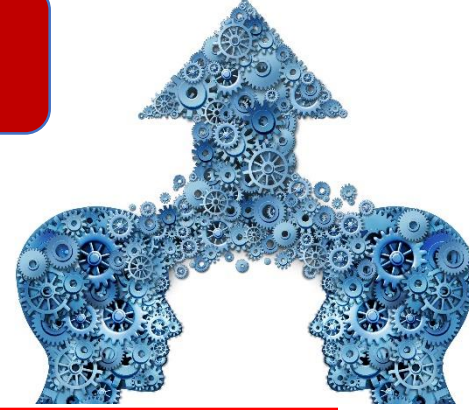
- ✓ Kurumun fiziki/teknik altyapısı ve mali kaynakları, araştırma öncelikleri kapsamındaki faaliyetleri gerçekleştirmek için uygun ve yeterli midir?
- ✓ Kurum içi kaynakların araştırma faaliyetlerine tahsisine yönelik açık kriterler mevcut mudur? Bu kriterler nasıl belirlenmekte ve hangi sıklıkta gözden geçirilmektedir?
- ✓ Araştırma faaliyetlerine kurum içi kaynak tahsisine yönelik öncelikler mevcut ise ne tür parametreler (kurumun araştırma öncelikleri ile uyum, çok ortaklı/disiplinli araştırmalar, kurumlararası veya uluslararası ortaklıklar, lisansüstü çalışmalar, temel araştırma, uygulamalı araştırma, deneysel geliştirme, çıktı/performans vb.) dikkate alınmaktadır?



Araştırma Kaynakları

- ✓ Kurum, kaynakların etkin/verimli kullanımını sağlamak ve ilave kaynak temin edebilmek için iç/dış paydaşlarla işbirliğini ve kurum dışından kaynak teminini nasıl teşvik etmekte ve desteklemektedir?
- ✓ Kurum dışından sağlanan mevcut dış destek (proje desteği, bağış, sponsorluk vb.) kurumun stratejik hedefleri ile uyumlu ve yeterli midir?
- ✓ Kurum, araştırma faaliyetlerinin etik kurallara uygun olarak yürütülmesini sağlamak için ne tür destekler (Fikir ve Sanat Eserleri Kanununun gereğini yerine getirme, lisanslı yazılım kullanımı,) sunmaktadır?
- ✓ Kurum, araştırma bileşeni ile ilgili hedefleri kapsamında ihtiyaç duyulan kaynakların (fiziki/teknik altyapı, mali kaynaklar) sürdürülebilirliğini nasıl sağlamaktadır?

III. Araştırma Kadrosu



- ✓ Kurum, işe alınan/atanan araştırma personelinin gerekli yetkinliğe sahip olmasını nasıl güvence altına almaktadır?
- ✓ Araştırma kadrosunun yetkinliği nasıl ölçülmekte ve değerlendirilmektedir?
- ✓ Araştırma kadrosunun yetkinliğinin geliştirilmesi ve iyileştirmesi için ne gibi imkânlar sunulmaktadır?
- ✓ Atama & yükseltme sürecinde araştırma performansını nasıl değerlendirmektedir?
- ✓ Araştırma bileşeni kapsamındaki hedeflerine ulaşmayı sağlayacak araştırma kadrosunun, nicelik ve nitelik olarak sürdürülebilirliğini nasıl güvence altına almaktadır?

IV. Araştırma Performansının İzlenmesi ve İyileştirilmesi

✓ Kurumun araştırma performansı verilere dayalı ve periyodik olarak ölçülmekte ve değerlendirilmekte midir?

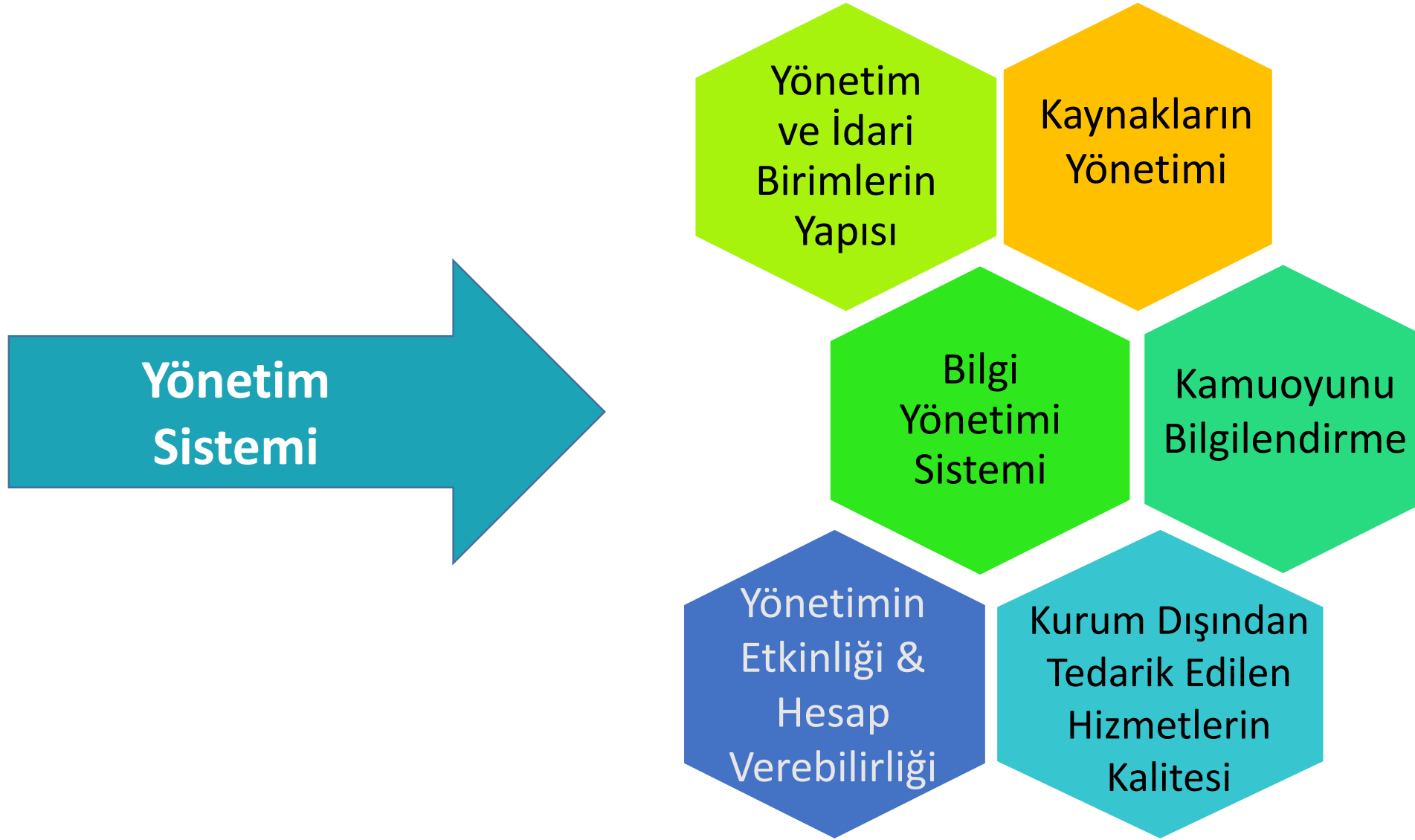
- ✓ Araştırma performansının değerlendirilmesinde,
- Doktora programlarına yönelik bilgiler (doktora programlarına kayıtlı öğrenci ve mezun sayıları, mezunların akademik ortamda ve/veya sanayi kuruluşlarında çalışma oranları, yurt içi ve yurt dışında çalışma oranları vb.),
 - Bölge, ülke ve dünya ekonomisine katkıları,
 - Kurumun mevcut araştırma faaliyetleri, araştırma hedefleriyle uyumu ve bu hedeflerin sağlanmasına katkısı kalite göstergesi olarak değerlendirilmekte ve izlenmekte midir?



Araştırma Performansının İzlenmesi ve İyileştirilmesi

- ✓ Araştırmaların kalitesinin değerlendirilmesi ve izlenmesine yönelik mekanizma mevcut mudur?
- ✓ Kurum, araştırma performansının kurumun hedeflerine ulaşmasındaki yeterliliğini nasıl gözden geçirmekte ve iyileştirilmesini nasıl gerçekleştirmektedir?





I. Yönetim ve İdari Birimlerin Yapısı

- ✓ Kurumun, yönetim ve idari yapılanmasında benimsediği bir yönetim modeli bulunmakta mıdır?
- ✓ Operasyonel süreçlerini (eğitim-öğretim ve araştırma) ve idari/destek süreçlerini nasıl yönetmektedir?
- ✓ İç kontrol standartlarına uyum eylem planını ne kadar etkin düzeyde uygulanmaktadır?

II. Kaynakların Yönetimi

- ✓ İnsan kaynaklarının yönetimi nasıl ve ne kadar etkin olarak gerçekleştirilmektedir?
- ✓ İdari ve destek hizmetleri sunan birimlerinde görev alan personelin eğitim ve liyakatlerinin üstlendikleri görevlerle uyumunu sağlamak üzere nasıl bir sistem kullanılmaktadır?
- ✓ Mali kaynakların yönetimi nasıl ve ne kadar etkin olarak gerçekleştirilmektedir?
- ✓ Taşınır ve taşınmaz kaynakların yönetimi nasıl ve ne kadar etkin olarak gerçekleştirilmektedir?

III. Bilgi Yönetimi Sistemi

- ✓ Her türlü faaliyet ve sürece ilişkin verileri toplamak, analiz etmek ve raporlamak üzere nasıl bir bilgi yönetim sistemi kullanılmaktadır?

Kullanılan bilgi yönetim sistemi,

- Eğitim ve öğretim faaliyetlerine yönelik olarak hangi konuları
- Ar-Ge faaliyetlerine yönelik olarak hangi konuları
- Mezunlara yönelik olarak hangi konuları



- ✓ Kurumsal iç ve dış değerlendirme sürecine yönelik bilgiler nasıl ve hangi sıklıkta toplanmaktadır?

Toplanan verilerin güvenliği, gizliliği (kişisel bilgiler gibi gizlilik gerektiren verilerin güvenliği ve üçüncü şahıslarla paylaşılmaması) ve güvenilirliği (somut ve objektif olması) nasıl sağlanmaktadır?



IV. Kurum Dışından Tedarik Edilen Hizmetlerin Kalitesi

Kurum dışından alınan idari ve/veya destek hizmetlerinin tedarik sürecine ilişkin kriterleri belirlenmiş midir?

Kurum dışından alınan bu hizmetlerin uygunluğu, kalitesi ve sürekliliği nasıl güvence altına alınmaktadır?



V. Kamuoyunu Bilgilendirme

- ✓ Kurum, topluma karşı sorumluluğunun gereği olarak, eğitim-öğretim, araştırma-geliştirme faaliyetlerini de içerecek şekilde faaliyetlerinin tümüyle ilgili güncel verileri kamuoyuyla paylaşmakta mıdır?

- ✓ Kamuoyuna sunulan bilgilerin güncelliği, doğruluğu ve güvenilirliği nasıl güvence altına alınmaktadır?



VI. Yönetimin Etkinliği ve Hesap Verebilirliği

✓ Kurum, kalite güvencesi sistemini, mevcut yönetim ve idari sistemini, yöneticilerinin liderlik özelliklerini ve verimliliklerini ölçme ve izlemeye imkân tanıyacak şekilde tasarlamış mıdır?



✓ Yönetim ve idarenin kurum çalışanlarına ve genel kamuoyuna hesap verebilirliğine yönelik ilan edilmiş politikası var mıdır?





TEŞEKKÜRLER